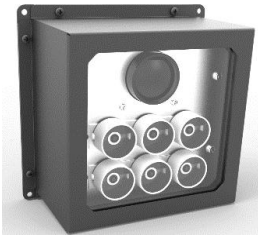


到件扫描系统 LY-S500



功能特性：

- ✓ 快速读码
- ✓ 快速拍照
- ✓ 更高效率 60 件/分钟
- ✓ 轻松对接快递系统



基本配置：

- 500 万像素彩色 USB 相机
- 固定焦距手动光圈五百万像素
- 白色常亮恒流光源
- 12V 2A 电源
- 软件、加密狗一套
- 定制台面支架

性能参数：

- 500W 彩色像素工业相机
- 450mm~1100mm 扫码景深
- 500mm~1000mm 拍照景深
- 最小条码 20mil
- 扫码角度 21°~28°
- 应用场景：静态
- 支持条码种类：code128/code39/QR 等所有主流一维二维条码

*用户需准备以下配置电脑硬件：i5 及以上处理器，硬盘容量 240G，4G 及以上内存，USB 口 6 个以上，鼠标、键盘、音响、显示器等

广州市领域条码设备有限公司

了解更多产品和应用：<http://www.domainqz.com>